

# 323D s

Escavatore idraulico



**Motore Cat® 3066 ATAAC**

Potenza netta al volano  
(ISO 9249) a 1800 giri/min

103 kW/140 hp

Peso operativo

22 700 - 24 000 kg

Massima forza di strappo

kN 169

Massima forza di penetrazione

kN 158

Massima profondità di scavo

6680 mm



# Escavatore idraulico 323D S

*Escavatori innovativi, specificamente realizzati per offrire massime prestazioni e versatilità.*

---

## Motore

Il motore Cat®3066 con postrefrigeratore aria-aria insieme all'impianto idraulico conferiscono al 323D S eccezionale potenza, efficienza e controllabilità, uniche nel settore. Il motore è stato progettato per offrire eccellenti prestazioni, lunga durata, consumi ridotti e bassi livelli di rumorosità; è inoltre conforme alla normativa sulle emissioni dell'Unione Europea.

---

## Cabina

I nuovi interni della cabina, totalmente ridisegnati, assicurano eccezionale comfort, ampio spazio interno visibilità. Il monitor ha un display a colori che consente all'operatore una rapida e facile comprensione delle varie informazioni. In sintesi, la nuova cabina assicura all'operatore un ambiente di lavoro molto confortevole.

---

## Attrezzature e parti d'usura

Sono disponibili numerose attrezzature, comprese benne, attacchi rapidi, martelli, pinze frantumatrici, cesoie e benne selezionatrici.

---

## Bracci base, avambracci e leverismo

I bracci base e gli avambracci sono progettati per le massime prestazioni e per una lunga durata. Sono disponibili due bracci base e tre avambracci, per ottimizzare ogni tipo di applicazione. I perni benna sono stati maggiorati, per migliorare affidabilità e durata. Tutti i bracci e gli avambracci subiscono in fabbrica un trattamento di distensione termica.

---

## Sistema idraulico

Il sistema idraulico è stato progettato per assicurare grande affidabilità, controllabilità, con maggiori forze di scavo, capacità di sollevamento e tiro alla barra. Un sistema idraulico "tool control" assicura la massima versatilità d'uso. Il sollevamento potenziato (heavy lift) massimizza le prestazioni in operazioni di sollevamento.

---

## Sistema di controllo elettronico

Il monitor, compatto con display a colori, fornisce informazioni sul funzionamento della macchina, sulla manutenzione, su diagnosi e prognosi, in venti differenti lingue. La nuova modalità "Economy" è selezionata dal monitor. Per ridurre l'eccessiva luminosità in pieno sole, l'angolazione del monitor è regolabile.

---

## SmartBoom™

Grande produttività Ridotti tempi di ciclo per una più rapido carico di automezzi ed una maggiore produttività. Produttività elevata e costante con il martello.

---

## Strutture

La progettazione Caterpillar e le tecniche costruttive assicurano eccezionale durata ai componenti. Il 323D S ha i cingoli lubrificati a grasso standard. Il carro degli escavatori Caterpillar assicura grande durata, ridotta manutenzione, eccezionale stabilità e trasportabilità.

---

## Assistenza e manutenzione

La manutenzione è facilitata dai ridotti intervalli di manutenzione, dalla facilità d'accesso ai componenti, dall'avanzato sistema di filtraggio e dal nuovo sistema elettronico, di facile uso, con maggiori capacità diagnostiche; tutte queste caratteristiche contribuiscono a ridurre i costi operativi ed aumentare la produttività.

---

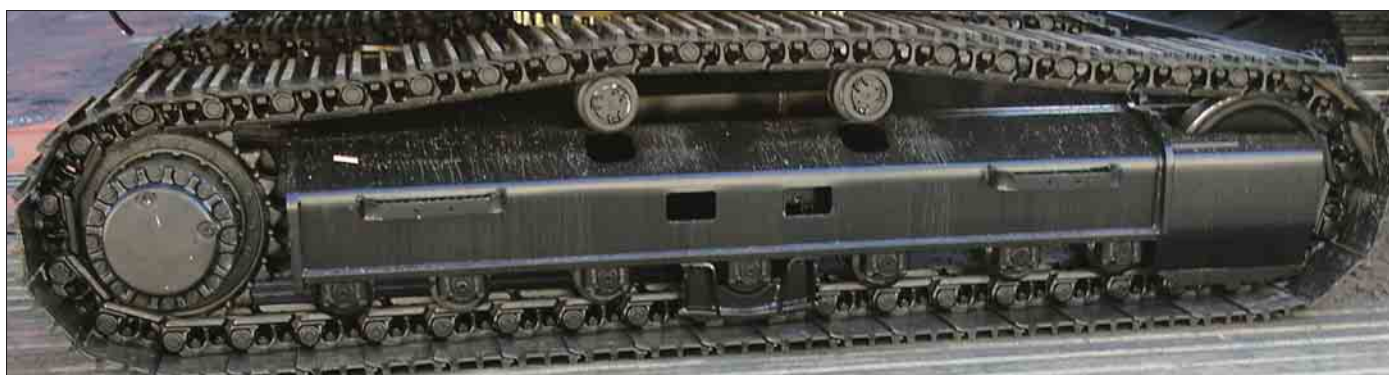
## Assistenza completa ai clienti

I dealer Cat sono in grado di offrire una vasta gamma di servizi che possono essere definiti al momento dell'acquisto della macchina nell'ambito di un contratto di assistenza. Il dealer potrà consigliarvi nel migliore dei modi, dalla scelta delle macchine e delle attrezzature, fino alla loro sostituzione.



## Durata

*Il 323D S è una configurazione speciale del 323D. E' caratterizzato da un carro molto più robusto e durevole, di classe superiore, realizzato per resistere alle più gravose condizioni d'impiego. Il 323D S ha una carreggiata stretta, per restare nella sagoma dei 2500 mm, per la massima facilità di trasporto; i suoi utilizzi sono i più svariati e comunque dove il maggior peso e la maggiore struttura del carro rappresentano un vantaggio competitivo.*



**Carro.** Il carro del 323D S deriva da quello del Cat 325D. Rappresenta la migliore soluzione quando si ha la necessità di un carro estremamente robusto, nella sagoma di 2500 mm.

**Strutture.** Collaudate tecniche costruttive assicurano un'eccezionale durata a tutti i componenti.

**Telaio centrale.** Il telaio centrale a sezione scatolata e struttura a X modificata, assicura la massima resistenza alle sollecitazioni torsionali.

**Telai carro.** I telai carro, a sezione pentagonale, stampati e saldati con robot, assicurano eccezionale robustezza e durata.

**Telaio centrale.** Il robusto telaio principale è progettato e realizzato per garantire la massima resistenza strutturale e durata.

**Saldature.** Le saldature robotizzate di precisione assicurano un'elevata qualità e maggiore rigidità, riducono le sollecitazioni interne e aumentano la durata.

**Rulli e ruote folli.** I rulli superiori e inferiori e le ruote folli per impieghi gravosi, lubrificati a tenuta, assicurano un'eccellente durata per la massima disponibilità della macchina.

**Cingoli lubrificati a grasso.** I cingoli lubrificati a grasso (GLT) garantiscono una maggiore durata alla catenaria ed alle boccole interne. Inoltre si riduce la rumorosità e le possibilità di congelamento in climi freddi.



# Guida accoppiamento attrezzature

Senza attacco rapido		Braccio base impieghi generali da 5680 mm			Braccio base a geometria variabile - VA da 5460 mm			
		323D S			323D S			
		1900 mm	2500 mm	2920 mm	1900 mm	2500 mm	2920 mm	
Martelli	H120C s, H130 s							
Multiprocessori	MP15 CC, CR, S							
	MP15 PP					N	N	
	MP15 PS						N	
Pinze frantumatrici e polverizzatori	VHC-30							
	VHP-30							
Cesoie idrauliche	S115, VWC-25							
	S320						N	
Polipi meccanici	G112							
	G115		N	N	N	N	N	
Benne selezionatrici	G315B-D, -R	N			N			
Piastra vibrante	CVP110							
Benne mordenti da movimentazione	GOS-25 460, 520							
	GOS-25 580							
	GOS-25 750							
	GOS-25 900							
	GOS-25 980							
	GOS-25 1140						N	
	GOS-35 620							
	GOS-35 700							
	GOS-35 780							
	GOS-35 1050					N	N	
	GOS-35 1260			N	N	N	N	
	Polipi idraulici	con 5 valve	GSH15B 400					
GSH15B 500								
GSH15B 600								
GSH15B 800							N	N
GSH20B 600							N	N
GSH20B 800					N	N	N	N
con 4 valve		GSH20B 1000		N	N	N	N	N
		GSH15B 400, 500						
		GSH15B 600						
		GSH15B 800						
		GSH20B 600						
		GSH20B 800					N	N
GSH20B 1000			N	N	N	N		
<b>Con attacco rapido</b>								
Attacchi rapidi	CW-40							
	CW-40S							
Martelli	H120C s, H130 s							
Multiprocessori	MP15 CC, CR					N	N	
	MP15 PP			N	N	N	N	
	MP15 PS				N	N	N	
	MP15 S						N	
Pinze frantumatrici e polverizzatori	VHC-30					N	N	
	VHP-30							
Cesoie idrauliche	VWC-25							
	S320				N	N	N	
Polipi meccanici	G112					N	N	
Benne selezionatrici	G315B-D, -R	N			N		N	
Piastra vibrante	CVP110							

- Gamma di lavoro a 360°
- Con attacco rapido
- Max Peso specifico del materiale 1200 kg/m³
- Soltanto in posizione frontale
- N Non consigliato
- Max Peso specifico del materiale 1800 kg/m³
- Max Peso specifico del materiale 3000 kg/m³

# Specifiche benne

Senza attacco rapido	Leve- rismo	Lar- ghezza mm	Peso* kg	Capacità (ISO) m³	Fattore di riempi- mento benna %	Braccio base impieghi generali da 5700 mm			Braccio base a geometria variabile (VA) da 5700 mm		
						1900 mm	2500 mm	2920 mm	1900 mm	2500 mm	2920 mm
Scavo	B1	600	564	0,44	100	×			×		
	B1	750	593	0,59	100	×			×		
	B1	1000	698	0,86	100	×			×		
	B1	1200	784	1,08	100	×			×		
	B1	1250	801	1,13	100	×			×		
	B1	1300	819	1,19	100	×			×		
	B1	1400	854	1,30	100	×			×		N
	B1	1500	889	1,41	100	×			×	N	N
	CB2	600	665	0,49	100		×	×		×	×
	CB2	750	688	0,67	100		×	×		×	×
	CB2	1250	919	1,30	100		×	×		×	×
	CB2	1300	958	1,35	100		×	×		×	×
	CB2	1350	979	1,42	100		×	×		×	×
	CB2	1400	1000	1,48	100		×	×	N	×	×
	CB2	1500	1043	1,61	100		×	×	N	×	×
	CB2	1600	1084	1,74	100		×	×	N	×	×
Scavo impieghi gravosi	B1	600	589	0,44	100	×			×		
	B1	750	620	0,59	100	×			×		
	B1	1250	827	1,13	100	×			×		
	B1	1300	864	1,18	100	×			×		N
	B1	1400	901	1,30	100	×			×		N
	CB2	750	724	0,67	100		×	×		×	×
	CB2	1150	926	1,16	100		×	×		×	×
	CB2	1350	1014	1,42	100		×	×	N	×	×
	CB2	1450	1083	1,55	100		×	×	N	×	×
	CB2	1500	1104	1,61	100		×	×	N	×	×
	CB2	1600	1148	1,74	100	N	×	×	N	×	×
	Roccia	CB2	1350	1096	1,45	90		×	×		×
Carico massimo in kg. (carico più benna)						3119	2844	2627	2604	2393	2207
<b>Con attacco rapido</b>											
Scavo	B1	600	529	0,44	100	×			×		
	B1	750	557	0,59	100	×			×		
	B1	1000	663	0,86	100	×			×		
	B1	1200	748	1,08	100	×			×		N
	B1	1250	765	1,13	100	×			×		N
	B1	1300	783	1,19	100	×			×		N
	B1	1400	818	1,30	100	×			×	N	N
	B1	1500	853	1,41	100	×		N	×	N	N
	CB2	600	615	0,49	100		×	×		×	×
	CB2	750	621	0,67	100		×	×		×	×
	CB2	1250	845	1,30	100		×	×		×	×
	CB2	1300	884	1,35	100		×	×	N	×	×
	CB2	1350	904	1,42	100		×	×	N	×	×
	CB2	1400	925	1,48	100		×	×	N	×	×
	CB2	1500	966	1,61	100		×	×	N	×	×
	CB2	1600	985	1,74	100	N	×	×	N	×	×
Scavo impieghi gravosi	B1	600	558	0,44	100	×			×		
	B1	750	584	0,59	100	×			×		
	B1	1250	792	1,13	100	×			×		N
	B1	1300	829	1,18	100	×			×	N	N
	B1	1400	866	1,30	100	×			×	N	N
	CB2	750	675	0,67	100		×	×		×	×
	CB2	1150	878	1,16	100		×	×		×	×
	CB2	1350	966	1,42	100		×	×	N	×	×
	CB2	1450	1034	1,55	100		×	×	N	×	×
	CB2	1500	1056	1,61	100	N	×	×	N	×	×
Roccia	CB2	1600	1100	1,74	100	N	×	×	N	×	×
Carico massimo in kg. (carico più benna)						2879	2604	2387	2364	2153	1967

\* Peso benna con punte K Penetration Plus



Max Peso specifico del  
materiale 1200 kg/m³



Max Peso specifico del  
materiale 1500 kg/m³



Max Peso specifico del  
materiale 1800 kg/m³



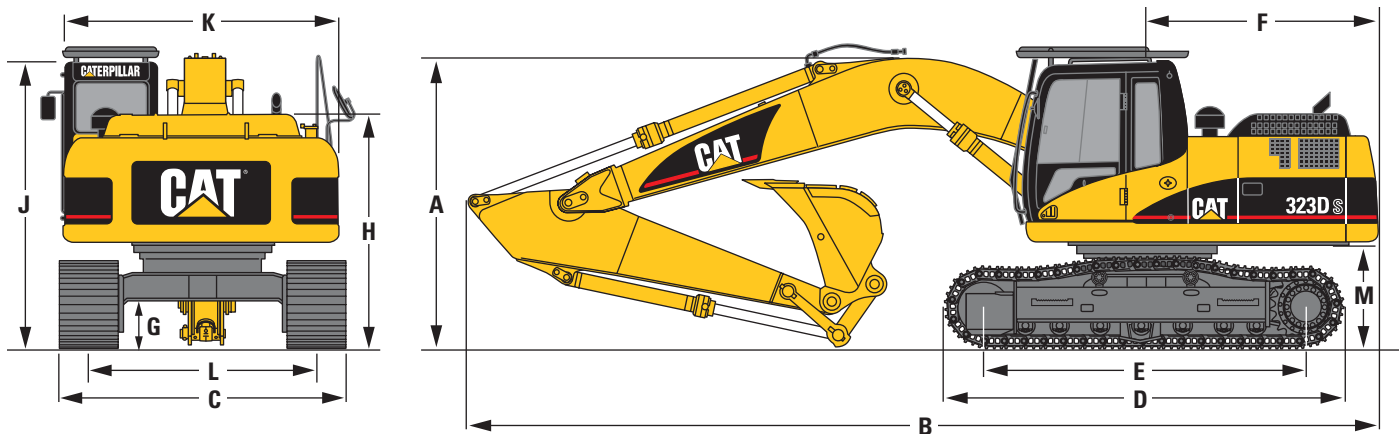
Non consigliato



Non disponibile

## Dimensioni

Tutte le dimensioni sono indicative.



	mm		mm		mm
<b>A</b> Altezza di spedizione (con benna)		<b>B</b> Lunghezza di spedizione		<b>C</b> Larghezza carro	
Con braccio base impieghi generali		Con braccio base impieghi generali		(con pattini da 550 mm)	2500
avabraccio da 1900 mm	3100	avabraccio da 1900 mm	9710	<b>D</b> Larghezza carro	4360
avabraccio da 2500 mm	3050	avabraccio da 2500 mm	9460	<b>E</b> Passo	3490
avabraccio da 2920 mm	3030	avabraccio da 2920 mm	9460	<b>F</b> Raggio di rotazione	2750
Con braccio base VA		Con braccio base VA		<b>G</b> Distanza libera da terra	460
avabraccio da 1900 mm	3080	avabraccio da 1900 mm	10 050	<b>H</b> Altezza sovrastruttura	2390
avabraccio da 2500 mm	3170	avabraccio da 2500 mm	9700	<b>J</b> Altezza cabina	3050
avabraccio da 2920 mm	3160	avabraccio da 2920 mm	9700	<b>K</b> Larghezza	2490
				<b>L</b> Carreggiata	1900
				<b>M</b> Luce libera contrappeso	1020

## Peso della macchina e componenti principali

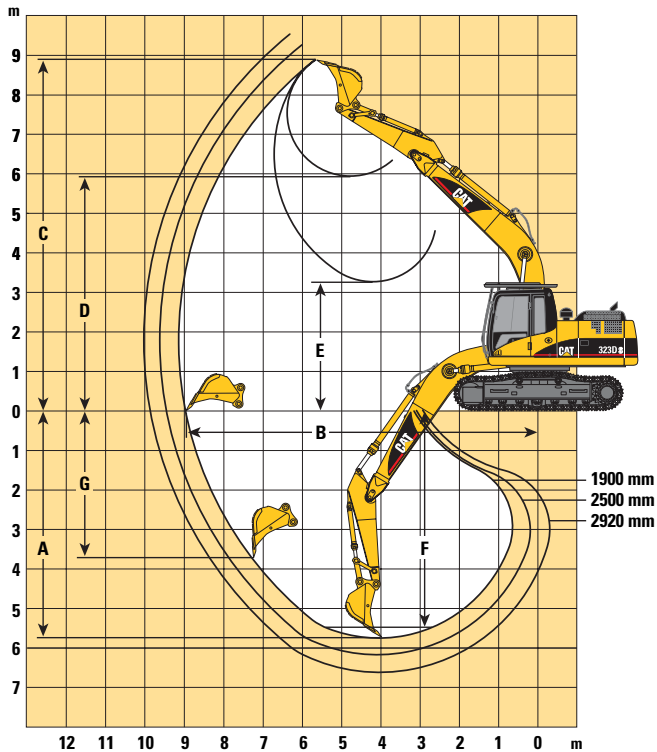
I pesi reali e la pressione al suolo dipendono dalla configurazione finale della macchina.

		Braccio base impieghi generali da 5680 mm			Braccio base a geometria variabile - VA da 5460 mm		
		R1.9CB2	R2.5B1	R2.9B1	R1.9CB2	R2.5B1	R2.9B1
Tipo di avabraccio							
Lunghezza avabraccio	mm	1900	2500	2920	1900	2500	2920
Peso benna	kg	885	820	765	845	785	750
Capacità della benna	m <sup>3</sup>	1,4	1,3	1,1	1,3	1,2	1,1
Larghezza/tipo benna	mm	1300/X	1400/X	1250/X	1250/X	1300/X	1200/X
Peso operativo*	kg	22 665	22 475	22 505	23 595	23 405	23 435
Pressione a terra	bar	0,59	0,59	0,59	0,61	0,61	0,61
Peso dell'avabraccio con cilindro della benna)	kg	705	765	785	705	765	785
Peso del braccio (con cilindro avabraccio)	kg		1240			1800	
Sovrastruttura (senza contrappeso)	kg		5820			5820	
Carro	kg		8450			8450	
Contrappeso	kg		4750			4750	

\* con contrappeso, attacco rapido, benna, operatore e serbatoio combustibile pieno.

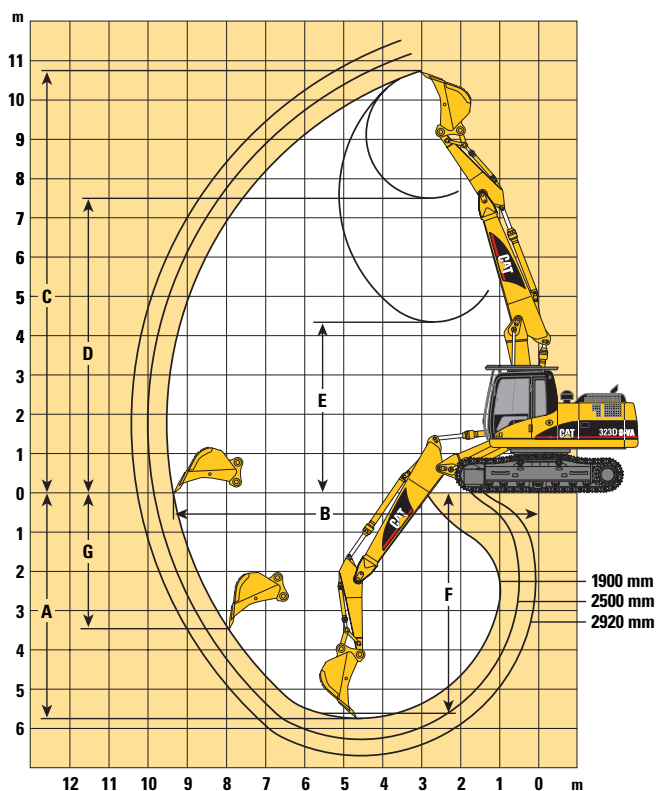


## Raggi di lavoro con braccio base impieghi generali - 5680 mm



		R1.9CB	R2.5B1	R2.9B1
Lunghezza avambraccio	mm	1900	2500	2920
<b>A</b> Massima profondità di scavo	mm	-5780	-6200	-6650
<b>B</b> Sbraccio massimo al suolo	mm	8980	9440	9860
<b>C</b> Altezza massima di scavo	mm	8940	9380	9580
<b>D</b> Altezza massima di carico	mm	5990	6590	6770
<b>E</b> Altezza minima di carico	mm	3290	2830	2410
<b>F</b> Profondità massima di scavo, con fondo livellato a 2500 mm	mm	-5510	-5990	-6470
<b>G</b> Profondità massima di scavo con parete verticale	mm	-3740	-5090	-5520
Raggio di curvatura benna	mm	1610	1554	1554
Forze di strappo (ISO 6015)	kN	169	131	126
Forze di penetrazione (ISO 6015)	kN	158	124	115

## Raggi di lavoro con braccio base VA - 5460 mm



		R1.9CB	R2.5B1	R2.9B1
Lunghezza avambraccio	mm	1900	2500	2920
<b>A</b> Massima profondità di scavo	mm	-5740	-6267	-6680
<b>B</b> Sbraccio massimo al suolo	mm	9275	9792	10 197
<b>C</b> Altezza massima di scavo	mm	10 743	11 169	11 509
<b>D</b> Altezza massima di carico	mm	7508	8089	8429
<b>E</b> Altezza minima di carico	mm	4355	3672	3273
<b>F</b> Profondità massima di scavo, con fondo livellato a 2500 mm	mm	-5626	-6162	-6581
<b>G</b> Profondità massima di scavo con parete verticale	mm	-3463	-4101	-4515
Raggio di curvatura benna	mm	1610	1554	1554
Forze di strappo (ISO 6015)	kN	169	131	126
Forze di penetrazione (ISO 6015)	kN	158	124	115

# Capacità di sollevamento - Braccio base impieghi generali da 5680 mm



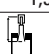
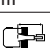
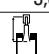
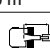
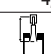
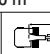
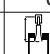
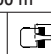
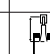
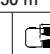
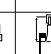
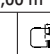
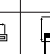

Tutti i pesi sono espressi in kg, senza benna, con attacco rapido e sollevamento potenziato inserito.

## Avambraccio corto

1900 mm

### Pattini

550 mm



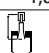
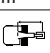
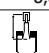

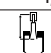
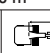
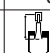
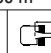
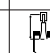
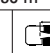
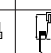
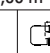
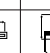

	1,50 m		3,00 m		4,50 m		6,00 m		7,50 m		9,00 m					
															m	
7,50 m														*5600	5350	5,28
6,00 m							*5360	4320						*5390	3680	6,56
4,50 m					*6870	6520	*5760	4180						*5400	2990	7,32
3,00 m					*8600	5950	*6500	3940	5320	2790				5090	2660	7,71
1,50 m					*10010	5520	*7220	3730	5220	2690				4920	2540	7,8
0 m					*10510	5350	7160	3590	5160	2640				5070	2590	7,59
-1,50 m			*12100	10100	*10210	5350	7130	3570						5640	2880	7,06
-3,00 m			*12370	10320	*9070	5480	*6530	3680						*6330	3600	6,11

## Avambraccio medio

2500 mm

### Pattini

550 mm



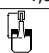
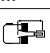
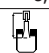
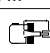
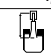
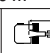
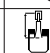
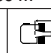
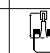
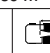
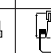
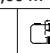
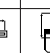

	1,50 m		3,00 m		4,50 m		6,00 m		7,50 m		9,00 m					
															m	
7,50 m							*4400	*4400						*3910	*3910	6,1
6,00 m							*4930	4560						*3620	3290	7,24
4,50 m							*5440	4410	*5080	3070				*3560	2770	7,93
3,00 m					*8070	6330	*6260	4170	*5420	2970				*3660	2510	8,3
1,50 m					*9740	5850	*7110	3940	5390	2860				*3910	2410	8,38
0 m			*6280	*6280	*10610	5590	7350	3780	5290	2770				*4370	2450	8,18
-1,50 m	*6940	*6940	*11180	10220	*10650	5520	7280	3710	5270	2750				5090	2670	7,69
-3,00 m	*11970	*11970	*13910	10410	*9880	5590	*7280	3760						*6050	3180	6,83
-4,50 m			*10960	10770	*7840	5810								*6080	4500	5,44

## Avambraccio extra lungo

2900 mm

### Pattini

550 mm

	1,50 m		3,00 m		4,50 m		6,00 m		7,50 m		9,00 m					
															m	
7,50 m														*3270	*3270	6,64
6,00 m									*3840	3150				*3040	3000	7,69
4,50 m							*5060	4470	*4760	3110				*3000	2560	8,35
3,00 m			*11710	*11710	*7490	6460	*5930	4230	*5170	2990				*3070	2330	8,69
1,50 m					*9300	5940	*6840	3980	5400	2870				*3260	2240	8,77
0 m			*6980	*6980	*10410	5630	7370	3790	5290	2770				*3620	2270	8,58
-1,50 m	*6430	*6430	*10610	10150	*10700	5510	7260	3700	5240	2720				*4240	2450	8,12
-3,00 m	*10560	*10560	*14230	10290	*10180	5540	7270	3710						*5440	2860	7,31
-4,50 m			*12180	10600	*8600	5700	*5970	3860						*5900	3830	6,04



Altezza del punto di carico



Sbraccio in posizione frontale



Sbraccio in posizione laterale



Carico al massimo sbraccio

\* Limitato dalla idraulica piuttosto che dal carico di ribaltamento.

Le capacità di sollevamento dell'escavatore idraulico sopra indicato, sono calcolate secondo le norme ISO 10567, i carichi nominali non superano l'87% della capacità idraulica di sollevamento o il 75% del limite di ribaltamento. Il peso di eventuali accessori di sollevamento deve essere dedotto dalla capacità di sollevamento.



# Capacità di sollevamento - Braccio base a geometria variabile VA da 5460 mm


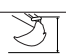
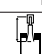

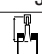

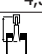
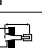

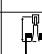
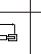
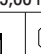
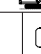
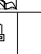


Tutti i pesi sono espressi in kg. senza benna, con attacco rapido e sollevamento potenziato inserito.

## Avambraccio corto

1900 mm

### Pattini

550 mm

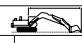

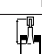

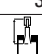
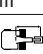
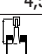
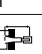

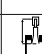
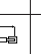
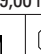
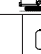
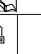


	1,50 m		3,00 m		4,50 m		6,00 m		7,50 m		9,00 m				m
															
9,00 m			*6860	*6860									*7130	*7130	3,66
7,50 m					*7060	7040							*6660	4490	5,77
6,00 m			*8890	*8890	*8320	7020	*6790	4390					*6110	3180	6,96
4,50 m			*11710	*11710	*9180	6750	*7060	4400	5350	2740			5100	2580	7,68
3,00 m			*12370	11610	*10060	*6570	*7380	4280	5310	2700			4630	2290	8,06
1,50 m			*14060	10990	*10160	6170	7270	4020	5190	2590			4480	2180	8,14
0 m			*14620	10270	*10190	5720	7310	3750	5050	2460			*4590	2230	7,94
-1,50 m	*14560	*14560	*15770	10080	*10410	5510	7170	3510					*3950	2480	7,43
-3,00 m	*14380	*14380	*15520	10240	*9630	5400	*5130	3450							

## Avambraccio medio

2500 mm

### Pattini

550 mm


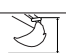
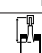

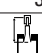

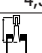
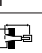

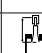
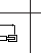
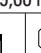

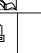


	1,50 m		3,00 m		4,50 m		6,00 m		7,50 m		9,00 m				m
															
9,00 m					*5870	*5870							*4750	*4750	4,84
7,50 m					*6370	*6370	*5820	4560					*3950	3780	6,57
6,00 m					*7080	*7080	*6600	4730	*4470	3000			*3650	2860	7,64
4,50 m			*12870	12670	*8850	*7000	*6960	4650	5590	3050			*3560	2410	8,3
3,00 m			*13770	11880	*9950	6760	*7390	4520	5530	2980			*3620	2180	8,65
1,50 m			*14230	11580	*10430	6450	7440	4270	5440	2840			*3810	2090	8,72
0 m	*9770	*9770	*15150	10780	*10370	6030	7420	4000	*5300	2700			*4180	2130	8,53
-1,50 m	*12470	*12470	*16320	10380	*10480	5720	7440	3750	5170	2580			*3960	2310	8,06
-3,00 m	*13750	*13750	*16320	10350	*10600	5650	*6980	3610							
-4,50 m	*18850	*18850	*11760	10420	*7050	5580									

## Avambraccio extra lungo

2900 mm

### Pattini

550 mm

	1,50 m		3,00 m		4,50 m		6,00 m		7,50 m		9,00 m				m
															
9,00 m					*5700	*5700							*3860	*3860	5,54
7,50 m					*5610	*5610	*5430	4710					*3290	*3290	7,1
6,00 m					*5810	*5810	*5970	*4780	*4960	3130			*3060	2610	8,09
4,50 m			*7910	*7910	*7740	7060	*6720	4690	5610	3150			*2990	2230	8,72
3,00 m			*14080	11990	*9640	6800	*7230	4570	5530	3080	*3380	2050	*3040	2020	9,05
1,50 m	*6800	*6800	*14060	*11740	*10370	6510	7450	4350	5480	2940	3980	2000	*3190	1940	9,12
0 m	*9440	*9440	*15340	11010	*10340	6130	*7390	4050	5340	2750			*3470	1970	8,94
-1,50 m	*12720	*12720	*16190	10440	*10400	5760	7450	3840	5200	2610			*3850	2120	8,5
-3,00 m	*13910	*13910	*16480	10310	*10640	5620	7280	3610	*4120	2570			*3150	2470	7,73
-4,50 m	*17510	*17510	*14580	10470	*8680	5540									



Altezza del punto di carico



Sbraccio in posizione frontale



Sbraccio in posizione laterale



Carico al massimo sbraccio

\* Limitato dalla idraulica piuttosto che dal carico di ribaltamento.

Le capacità di sollevamento dell'escavatore idraulico sopra indicato, sono calcolate secondo le norme ISO 10567, i carichi nominali non superano l'87% della capacità idraulica di sollevamento o il 75% del limite di ribaltamento. Il peso di eventuali accessori di sollevamento deve essere dedotto dalla capacità di sollevamento.

## Equipaggiamento standard

L'equipaggiamento standard e gli accessori a richiesta possono variare. Consultate il vostro dealer Cat per informazioni più dettagliate.

### Sistema elettrico

Alternatore 80 A  
Batterie senza manutenzione per impieghi gravosi (2)  
Luci di lavoro  
Su braccio base (su entrambi i lati)  
Interno cabina  
Su cabina (due)  
Su telaio  
Avvisatore acustico

### Motore

Controllo elettronico giri motore  
Motore Cat 3066 ATAAC (103 kW)  
Valori di potenza invariati fino a 2300 metri s.l.m.  
Controllo di precisione della rotazione  
Filtro combustibile  
Sistema di raffreddamento per climi caldi  
Interruttore secondario spegnimento motore  
Sistemi di raffreddamento con radiatori affiancati e ventola velocità variabile  
Separatore acqua-combustibile, con indicatore di livello.

### Protezioni

ralla, per impieghi gravosi (6 mm)  
inferiore e superiore, per impieghi gravosi  
motori di traslazione, per impieghi gravosi

### Cabina

Bracciolo regolabile  
Climatizzatore automatico  
Portacenere ed accendisigari a 24 V  
Portabicchiere  
Predisposizione FOGS  
Predisposizione per due pedali ausiliari  
Appendiabiti  
Predisposizione per riscaldamento sedile  
Kit insonorizzazione  
Tappetino lavabile  
Pannello strumenti e display monitor a colori  
Parabrezza laminato  
Vano portaoggetti  
Specchietti retrovisori (destro e sinistro)  
Leva di sicurezza comandi idraulici  
Ventilazione forzata, con cabina pressurizzata  
Finestra posteriore/uscita d'emergenza  
Cintura di sicurezza autoavvolgente  
Finestrino portiera scorrevole  
Tettuccio trasparente in policarbonato  
Vano portapranzo  
Parasole per parabrezza e tettuccio  
Pedali e leve di traslazione  
Tergilavavetro (superiore ed inferiore)

### Carro

Freno di rotazione automatico  
Freni di parcheggio automatici di traslazione  
Cingoli lubrificati a grasso  
Tendicingolo idraulico  
Protezioni guidacingoli centrali e ruota folle  
Gradini (quattro)  
Pattini a tre costole  
550 mm  
Traslazione a due velocità

### Ulteriore equipaggiamento standard

Valvola addizionale per attrezzature idrauliche  
Tubazioni flessibile Cat XT e raccordi riutilizzabili  
Cablate Cat data Link e predisposizione Product Link  
Chiave unica per bloccaggio portiere e tappi  
Ralla con cuscinetto a rulli incrociati  
Contrappeso con punti di sollevamento  
Predisposizione per pompa idraulica ausiliaria  
Modalità di sollevamento potenziato  
Circuito di rigenerazione avambraccio e sollevamento  
Prese rapide per prelievo A•P•L<sup>SM</sup> per olio motore, idraulico e refrigerante  
Parte divisoria in acciaio tra motore e pompe idrauliche

## Accessori a richiesta

Le attrezzature e gli accessori a richiesta possono variare. Consultate il vostro dealer Cat per informazioni più dettagliate.

### Attrezzature anteriori

Leverismi benna

Per benne famiglia B1, con occhio di sollevamento)

Cilindro per benne famiglia CB2, con occhio di sollevamento

Benne e attacco rapido

Bracci base (con due luci di lavoro)

Reach

– 5680 mm

VA

– 5460 mm

Avambracci

Per braccio base R

– R1.9CB2

– R2.5B1

– R2.9B1

Per braccio base R e VA

– R1.9CB2

– R2.5B1

– R2.9B1

Punte

### Protezioni

FOGS, imbullonata

Guidacingoli totale

Ruota motrice e guide alle estremità del carro

Ralla, HD (16 mm)

### Cabina

Joystick

Joystick con quattro pulsanti per sistema idraulico ausiliario ad una via

Joystick con pulsanti scorrevoli per modulazione

Vano portapranzo con portabicchiere

Chiave elettronica MSS

Radio

AM/FM radio alloggiata sulla consolle destra, con antenna e due altoparlanti

Predisposizione radio con trasformatore 24-12 V, altoparlanti ed antenna

Sedile

Sedile regolabile a sospensione meccanica

Sedile regolabile a sospensione pneumatica

Sedile regolabile a sospensione pneumatica, con riscaldamento

Pedale per marcia rettilinea

Protezione parapiovvia

Parabrezza

in unica sezione

in unica sezione ad alta resistenza

in due sezioni, 50/50

in due sezioni, 70/30

### Comandi e linee idrauliche ausiliari

Linee idrauliche ausiliarie ad alta pressione per braccio base

Linee idrauliche ausiliarie ad alta pressione per avambraccio

Circuiti idraulici addizionali

– Funzione singola da una via (uso di martello demolitore)

– Tool-Control

– Funzione ad una/due vie, con flusso combinato delle due pompe)

– Circuito di media a pressione

– Selezione attrezzatura da monitor (10 memorizzazioni)

Sistema idraulico per azionamento attacco rapido universale

### Accessori vari

Riempimento con olio biodegradabile

Valvole anticaduta braccio e Smart Boom

Protezione parapiovvia per cabina

Trasformatore 7 A-12 V

– Uno

– Due

Pompa riempimento combustibile con fine corsa automatico

Sistema di filtraggio fine olio idraulico

Terminali per batteria di emergenza

Aiuto avviamento per climi freddi, ad etere

Dispositivo di controllo per l'abbassamento della cabina

Allarme retromarcia, con possibilità di disattivazione



# Escavatore idraulico 323D S

HLHH3541 (09/2006) hr

Materiali e specifiche sono soggetti a variazione senza obbligo di preavviso.  
Le macchine possono essere illustrate con equipaggiamenti ed accessori disponibili soltanto a richiesta.  
Consultate il vostro dealer Cat per informazioni più dettagliate.

[www.CAT.com](http://www.CAT.com)

© 2006 Caterpillar  
Tutti i diritti sono riservati

**CATERPILLAR**<sup>®</sup>